

9

Unsere kleinsten Nutztiere

Bienen tragen viel zur Artenvielfalt in unserem Naturpark bei. Aber sie sind nicht allein. Welche anderen Insektengruppen, die bestäuben, kennst du?



10

Natur(park)produkte

Unsere Natur beschert uns einen reich gedeckten Tisch! Lebensmittel aus der Region zu kaufen ist nachhaltig. Trage typische Produkte unserer Heimat ins Gitterrätsel ein.

Schau auch hier!



1 Laibhaftig: Ich komme von Schaf, Ziege oder Kuh, die im Naturpark die Wiesen beweidet.

2 Mmm, frisch gepresst komme ich direkt von der Streuobstwiese.

3 Extra cremig mache ich mich als echter Eichsfelder auf unseren Kuchen breit.

4 Als blaue Frucht hing ich am Baum, als Fruchtaufstrich bin ich ein Traum.

5 Mit mir versüßen die Bienen dir den Tag.

Das **Lösungswort** beschreibt Lebensmittel, die direkt in deiner Umgebung verarbeitet und verkauft werden:

R 1 2 I 3 4 5 6

Juchu, geschafft!



Du bist am Ende unserer Ausstellung angelangt. Wir hoffen, es hat dir gefallen und du konntest viel über Nachhaltigkeit und unseren Naturpark lernen. Erzähle es weiter! Jeder kann einen Beitrag zum Umweltschutz leisten.

Mach's gut. Mach's nach. Mach's nachhaltig!
Besuch uns auch im Internet.



Impressum:
Naturpark-Verwaltung
Naturpark Eichsfeld-Hainich-Werratal
Dorfstraße 40 · 37318 Lutter
Tel.: 0361 57391 5000
Fax: 0361 57391 5020
poststelle.ehw@nnl.thueringen.de
www.naturpark-ehw.de

Konzept und Texte:
Naturparkverwaltung
Gestaltung und Illustration:
PAPENFUSS | Atelier, Weimar

Gedruckt auf Circleoffset Premium
White, 100 % Recyclingpapier

Der Naturpark Eichsfeld-Hainich-Werratal ist Teil der Nationalen Naturlandschaften (NNL), dem Bündnis der deutschen Nationalparke, Naturparke, Biosphärenreservate und Wildnisgebiete. Gemeinsam mit den Menschen bewahren sie auf rund einem Drittel der Fläche Deutschlands faszinierende Natur, vermitteln Freude beim Erleben der Natur und gestalten die Zukunft mit Zuversicht nachhaltig.

www.nationale-naturlandschaften.de

Dein Name

3

Naturpark
Eichsfeld-Hainich-Werratal



Mach's nach!haltig

Das Wasserturm-Quiz

Willkommen in unserer Ausstellung im Naturparkzentrum Fürstentagen! Auf vier Stockwerken warten knifflige Aufgaben zum Lösen auf dich. Falko, unser Turmfalke, begleitet dich dabei. Viel Spaß!



Ich wohne hier im Turm und gebe dir Tipps.

In unserer Ausstellung geht es um Nachhaltigkeit. Aber was ist das eigentlich?

Nachhaltig zu sein bedeutet, mit unserer Umwelt verantwortungsvoll umzugehen, damit wir noch ganz lange auf unserer Erde leben können. Wir als Naturpark möchten hier mit gutem Beispiel vorangehen. Der ehemalige Bahnhof Fürstentagen ist heute Sitz der Naturparkverwaltung. Früher, mit viel Wasser für Dampfloks, ist der Turm heute mit ganz viel Wissen gefüllt.



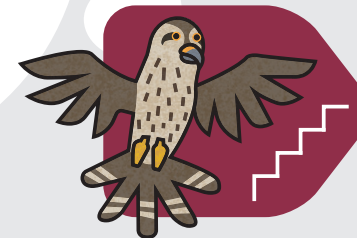
1

Ökologischer Fußabdruck

Lies den Text zum „Ökologischen Fußabdruck“ an der Wand durch! Was hinterlässt du als ökologischen Fußabdruck? Schreibe oder zeichne es in die Vorlage.

Ey, pass doch auf, wo du hintrittst!

Weiter geht's in die 1. Etage





2

Was verbrauchen wir?

Fast drei Erden wären nötig, wenn alle so leben würden wie wir in Deutschland. Nur 3 kg Ressourcen pro Tag und Kopf dürften wir eigentlich verbrauchen. Trag in den Rucksack ein, wieviel es tatsächlich sind!

3

Unser Naturpark

Schau dir die Präsentation an. Zeichne in die Karte rechts unseren Turm, die drei Landschaften Eichsfeld, Hainich und Werratal mit der Werra, das Grüne Band sowie den Nationalpark Hainich ein! Wieviel Fläche nehmen Wälder, Äcker und Siedlungen ein? Notiere hier die Zahlen:



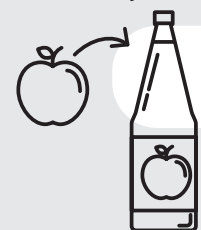
Hast du den Überblick?
Schau auf die große Karte!



4

Handlungsfelder eines Naturparks

Was sind die Aufgaben eines Naturparks? Finde sie in der Ausstellung und trage sie ein!



Dir fehlen die Worte?
Lies hier:



Weiter geht's in die 2. Etage



5

Ziele für nachhaltige Entwicklung

Auf den Treppenstufen siehst du, was wir als Naturpark für mehr Nachhaltigkeit tun wollen. Verbinde jedes Symbol mit seinem Inhalt!



Gesundes Leben für alle



Bildung für alle



Nachhaltige Produktion



Klimaschutz



Der Feld-Steinquendel riecht nach ...



Mit der Färber-Kamille hat man früher ...

Auf Äckern blühte die Kornblume schon in der ...



Das Drehrad hilft dir!



Weiter geht's ins Dachgeschoss



7

Tu du's

Unten hast du gelernt, was der ökologische Fußabdruck ist. Was möchtest du in Zukunft tun, um deinen Fußabdruck zu verringern? Zeichne oder beschreibe, was du für die Umwelt tust. Beispiele findest du auf den Treppenstufen.

Das tu ich:

8

Erneuerbare Energien

Im Naturpark setzen wir selbstverständlich auf erneuerbare Energien. Im Gegensatz zu Kohle und Gas stehen sie uns unendlich zur Verfügung. Nenne sie und erkläre ihre Vor- und Nachteile!

